

SIAR - Sistema Informatico per Alberghi e Ristoranti

Il sistema informatico di ultima generazione per la gestione di hotel, ristoranti, bar, esercizi balneari e altri servizi turistici.

Realizzato con asp-net e like date base Windows-Sql server o Oracle per una perfetta sicurezza anche con grandi quantità di dati.

Il sistema ottimizza tramite un'unica base di dati, le risorse, il costo di gestione, i servizi, il tempo del personale, e tutte le informazioni inserite dai vari utilizzatori permettendo il controllo di ogni area informatizzata. Lo studio è stato realizzato da tecnici con 30 anni di esperienza nel campo del software applicativo, tiene conto di tutta una serie di punti segnalati da vostri colleghi in anni di esperienza. Il programma SIAR dispone di una serie di moduli che possono essere applicati anche in maniera singola onde potere permettere, per chi lo desidera, una crescita con un impatto graduale.

La nostra forza è e rimane dopo 30 anni di attività della nostra azienda il post vendita; l'assistenza on line ci permette di seguire i vari casi garantendo all'utente finale il diretto contatto con persone esperte e disponibili; un altro dei nostri servizi aggiuntivi è la possibilità dell'estensione a 24 ore dell'assistenza e se richiesta nei periodi festivi.

I nostri distributori sono obbligati a comunicare sempre anche i nostri riferimenti, onde potere eventualmente appoggiarsi direttamente a noi per la consulenza di problemi non risolti o per contestazioni.

Il programma viene continuamente implementato con nuove funzioni e miglioramenti su quelle già esistenti; quest'ultime vengono rese disponibili o a richiesta o in automatico con rilasci di release periodiche. Una banca dati tiene tutte le informazioni dei nostri clienti finali per essere informati sullo stato e il tipo di aggiornamento presente.

Le principali caratteristiche sono:

- Multi aziendale.
- Multi servizi (più hotel più ristoranti più aree attrezzate per azienda).
- Gestione delle prenotazioni per hotel, ristorante, esercizi balneari, aree attrezzate e bar; il tutto Gaant multifunzionale (ricerca prenotazione, visualizzazione camere, aggiunte spese, emissione documenti, scheda cliente ed agenzie (collegamenti a registratori di cassa a richiesta).
- Gestione della cucina in tempo reale (in e out) verso il palmare del personale (camerieri) per prenotazioni e sincronizzazione della produzione dei piatti con monitor di controllo.
- Gestione addetti alla pulizia con stato della camera visualizzata sul Gaant.
- Gestione magazzino prodotti e scorte minime e scadenze.
- Gestione lavanderie.
- Gestione offerte e pacchetti vacanze.
- Gestione emissione documenti (fatt/ricevute fiscali).
- Gestione ordini fornitori.
- Gestione e promemoria delle scadenze di manutenzioni macchinari e simili.
- Possibilità di visualizzare e gestire in tempo reale tutti servizi contemporaneamente (tutti gli hotel, bar, ristoranti, esercizi balneari, aree attrezzate collegate). Sia via Intranet che Internet sia via unico portale di interfaccia.
- Gestione agenzie.
- Gestione contabilità generale, tesoreria, ammortamenti, pagamenti, corrispettivi.



Multi Aziendale Multi Servizi

Il sistema prevede la possibilità mista di configurare più aziende e all'interno dell'azienda più Hotel o ristoranti e altro, permettendo il controllo di tutte le attività del gruppo o della singola azienda.

Questa funzione ci permette di creare eventualmente (se voluto) un'unica base dati anche tra tutte le strutture del gruppo e quindi una possibilità in più nel gestire eventuali sinergie.

Avremo quindi una grande flessibilità organizzativa e variabile di volta in volta con le necessità di sviluppo dell'azienda; inoltre la contabilità a centri di costo viene incontro alle esigenze di controllo nelle varie aree produttive.

Gestione delle prenotazioni.

Il monitor di controllo, con uno schema grafico, garantisce una visione molto esaustiva dell'occupazione delle risorse sia che siano camere che eventuali aree attrezzate (esempio campo da tennis ecc...).

Sullo schema grafico delle risorse sono state inserite una serie di funzioni che vengono richiamate direttamente:

- Stato generale della risorsa.
- Immagini e foto.
- Caratteristiche.
- Prenotazioni guidate e controllo del prenotato con ricerche su tutti i campi.
- Aggiungi voci di fatturazione.
- Chiusura e emissione documenti.
- Ricerche avanzate per ogni campo.
- Statistiche incassi giornalieri e fatturato.
- Arrivo cliente.

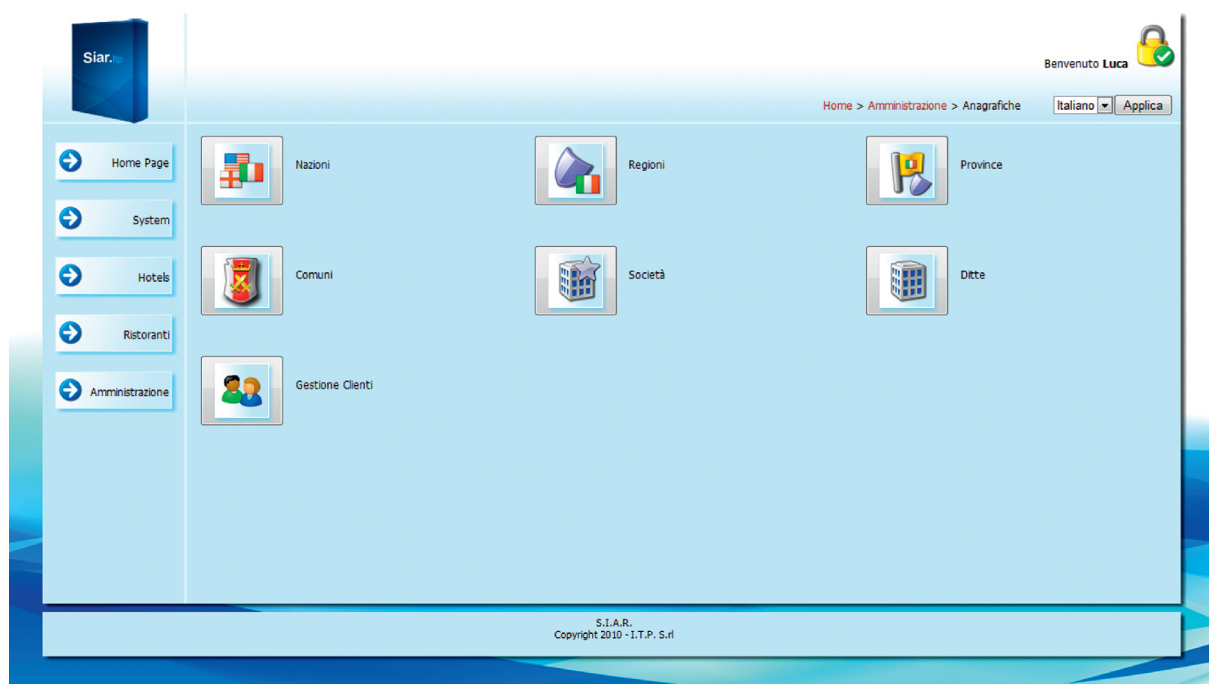
Questo sistema permette all'utente di navigare nelle varie funzioni, che vengono richieste a chi gestisce l'area della reception, senza dovere uscire e rientrare dai singoli programmi. La semplicità con cui si inseriscono i dati e si controllano le varie situazioni rende tutto di facile apprendimento anche per chi non ha mai usato questo programma.

La risorsa dedicata alla prenotazione ricerca la tipologia di camera più compatibile alla richiesta del cliente, o storicamente usata precedentemente; tutta la movimentazione di molti anni viene tenuta in linea nella base dei dati, permettendo così qualsiasi ricerca storica e statistica per migliorare il rapporto con il cliente.

Configuratore dei prezzi.

La nostra scelta è stata quella di favorire il prezzo a tipologia di camera, programmabile giorno per giorno e ora per ora, con la gestione a tabella dei vari supplementi che si possono creare in maniera dinamica e associare alla tipologia. Anche in questo caso abbiamo preferito un sistema dinamico ma semplice da usare con funzioni di aiuto nella generazione dei dati.

Il tutto viene richiamato in automatico dove necessario per il controllo e la gestione.



Monitor Cucina e Palmari in dotazione ai camerieri e ai tavoli.

Questa funzione permette di ricevere gli ordini, dai palmari o dalla postazione fissa, dei vari tavoli; una divisione per settore garantisce una visibilità dei carichi di lavoro per:

- Codice commessa per portata e tavolo (una portata si intende piatti di diversi settori insieme).
- Ordinamento per tavolo.
- Ordinamento per tipo piatto.
- Una divisione tra settori della cucina (antipasti, primi, secondi, dolci).
- Uno o più monitor, se richiesto, per settore della cucina.

Essendo il video con tecnologia touch screen premendo sull'ordine si aggiorna automaticamente lo stato del piatto "fatto" e contemporaneamente il cameriere responsabile, tramite il suo palmare.

Questo sistema di colloquio bidirezionale tra la cucina e i vari camerieri permette un notevole risparmio di tempo e di viaggi inutili, ottimizzando notevolmente i tempi del personale specialmente nei momenti di punta evitando errori di mancata trascrizione.

Opzionalmente si può avere anche una funzionalità direttamente sul tavolo per richiedere un intervento del personale sulle materie più ricorrenti (pane, acqua, vino o richiesta attenzione); questo prevede ovviamente che sul tavolo ci sia un palmare a disposizione del cliente.

Il palmare del personale contiene varie icone che permettono di richiamare:

- Menù pietanze per settore con dettagli.
- Vini e prezzi.
- Acqua.
- Pane.
- Situazione stato delle portate al tavolo.
- Richiesta intervento dalla cucina.
- Richiesta intervento dal tavolo.
- Possibilità di comunicazione alla cucina per varianti sul piatto.
- Invio dati alla cucina.
- Dati del personale e tavoli eventualmente assegnati a lui.

Ogni prenotazione ha un numero seriale diverso e può rimanere memorizzata tutti gli anni che si ritiene opportuni per eventuali ricerche e statistiche. Questi dati possono essere sfruttati per controllare anche la periodicità di certi piatti e il loro tipo di gradimento.

Addetti alla pulizia.

Possono tramite un palmare comunicare le camere e lo stato. E previsto anche in seguito la possibilità di ricevere eventuali personalizzazione del cliente che occuperà la camera.

The screenshot shows the Siar. software interface for restaurant management. The interface is divided into a sidebar on the left and a main content area. The sidebar contains navigation buttons: Home Page, System, Hotels, Ristoranti, and Amministrazione. The main content area displays a grid of tables and their status across different sectors (Sala Rossa, Sala Bianca, Sala Blu, Sala Gialla, Sala Nera, Sala Amaranato, Sala Turchese). Each table has a color-coded bar indicating its status and the number of guests. The interface also includes a top navigation bar with fields for Date (22/11/2010), Turno (Cena), Ora (18:00), Durata (2), and a 'Save' button. A bottom status bar shows 'S.I.A.R. Copyright 2010 - I.T.P. S.r.l.'

Sala	Tavolo	18	19	20	21	22	23	00	01	02
Sala Rossa	Tavolo Fuoco	(2) Lepri		(4) Simoni						
	Tavolo Opaco		(2) Tavani		(2) Resti					
Sala Bianca	Tavolo 1		(3) Gennari		(8) De Silenzi					
	Tavolo 2				(4) Cairoli					
Sala Blu	Tavolo Blue				(9) De Paolis					
	Tavolo Yellow									
Sala Nera	Tavolo Black									
	Tavolo Black									
Sala Amaranato	Tavolo Amaranato			(6) Biagi						
	Tavolo Silva				(3) De Rossi per 3					

Gestione Magazzino Prodotti

Vengono gestiti tutti quei prodotti che devono essere monitorati come carico e scarico esistenza e come scorta minima periodica. La procedura tiene conto di tutti i movimenti in entrata e uscita e li documenta. Il movimento di uscita può essere collegato all'addebito sul conto cliente o ad una funzione di monitor cucina.

Mantenendo uno storico di tutti i movimenti di entrata e uscita con il relativo riferimento all'utente che lo ha eseguito, al fornitore o cliente, o alla cucina, permette una ricostruzione fedele di come quel prodotto è girato e il periodo migliore di consumo.

La scorta minima (può variare periodicamente senza limiti) e il lotto di riordino, permettono di lanciare suggerimenti per creare gli ordini a fornitore in automatico o avvisare l'operatore.

Tramite la procedura di acquisto fornitori scaricando l'ordine si può caricare il magazzino.

Una funzione di interrogazione ci permette di controllare, sia a saldi che a movimenti storici, le esistenze dei materiali; se opportunamente gestita anche la data di scadenza dei materiali, onde provvedere alla sostituzione o alla vendita.

Il sistema utilizzando il data base relazionale può ricercare, con grande flessibilità, qualsiasi tipo di informazione in tempi rapidissimi e in varie forme come:

- Un numero seriale funziona da riconoscimento puramente casuale dell'articolo e deve essere univoco.
- Un valore descrittivo indicizzato funziona da riconoscimento di categoria commerciale (permette per esempio di avere più righe anagrafiche per il latte, una per ogni scadenza, o una per anno di vecchiaia ecc...).
- Un altro permette di richiamare il prodotto come il fornitore.
- Un altro per categoria.

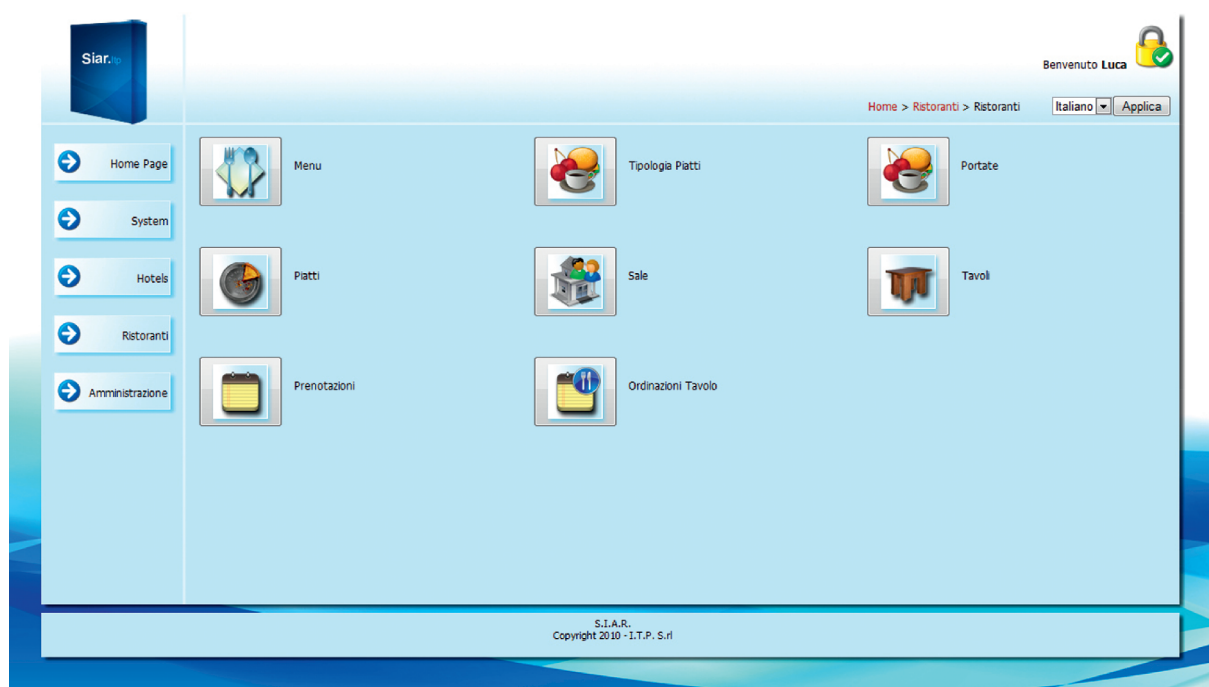
Contestualmente viene gestita la valorizzazione media annuale e il prezzo di acquisto.

Opzionale a richiesta:

Il prodotto riconosce il codice a barre standard del fornitore per una lettura automatica ma può causare disaccoppiamenti per la gestione interna, per evitar questo più numeri diversi del fornitore possono puntare ad un nostro seriale.

Oppure si può etichettare il prodotto con il codice a barre del nostro seriale.

Di conseguenza in ambedue i casi può essere scaricato da una lettura ottica.



Gestione Offerte e Pacchetti

Sono costruibili e inviabili ai clienti esistenti nell'archivio tramite selezioni intelligenti e rimangono memorizzate per eventuali riprese dei prezzi proposti.

Gestione ordini fornitori.

Una corretta gestione dei fornitori permette di valutarne l'affidabilità e di evitare errori che spesso sono a nostro svantaggio come la gestione dei prezzi trattati e le quantità ordinate; per questo abbiamo integrato questa procedura nel nostro prodotto SIAR.

Permette di registrare un ordine al fornitore memorizzando le condizioni generali e il dettaglio degli articoli. Il prezzo viene proposto tramite l'archivio degli articoli esistenti. Una funzione di interrogazione ci permette di seguire lo stato e lo storico fatto con quel fornitore.

Attualmente un ordine a fornitore può essere eseguito anche in automatico dalla gestione sottoscorta e può essere inviato tramite mail direttamente al responsabile della ditta.

Durante l'arrivo del materiale la quantità viene scaricata dall'ordine e caricata in magazzino portandosi dietro il relativo prezzo.

Rimanendo memorizzati tutti gli anni che si desiderano una volta saldato l'ordine non viene cancellato e può essere utilizzato per controlli storici sia di quantità sia di prezzi pagati.

Per chi detiene anche il pacchetto contabilità generale può essere fornito un programma denominato "riconciliazione fatture fornitori" che controlla dai movimenti di scarico dell'ordine le fatture del fornitore prima di registrarle in contabilità.

Gestione macchinari e attrezzature.

Ogni strumento di lavoro ha una sua storia e una gestione di manutenzioni che a volte devono essere eseguite a scadenze ben precise; per questo spesso bisogna gestire uno scadenziario che ci ricordi i vari interventi che a volte sono obbligatori.

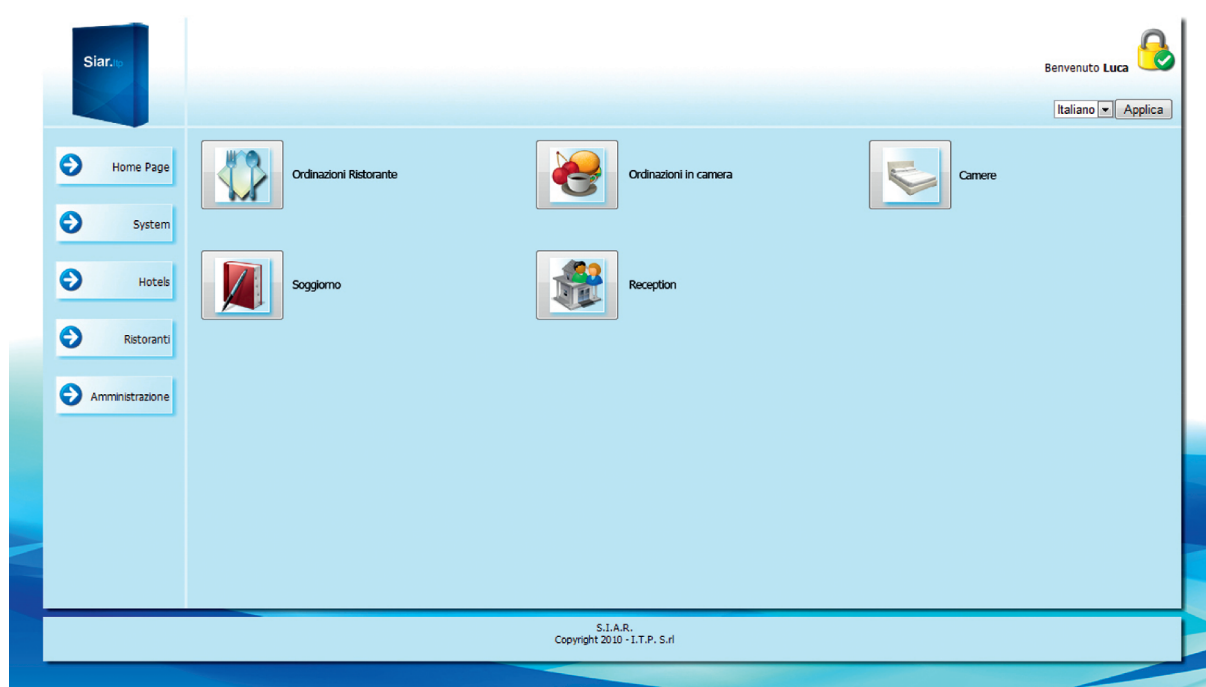
Il programma gestisce le varie scadenze di manutenzione la lista e lo stato dell'attrezzatura, l'avviso di manutenzione può essere inviato direttamente via mail al personale indicato.

Gestione agenzie.

Aggiornamento portali.

Tramite la disponibilità delle camere il configuratore dei prezzi, i pacchetti e le offerte si possono inviare direttamente da un unico sistema i dati ai vari portali che sono collegati via internet; sempre via internet si possono ricevere gli aggiornamenti delle varie prenotazioni onde evitare over booking.

Il sistema controlla che le transazioni avvengano in maniera completa e a buon fine utilizzando controlli e sicurezze.



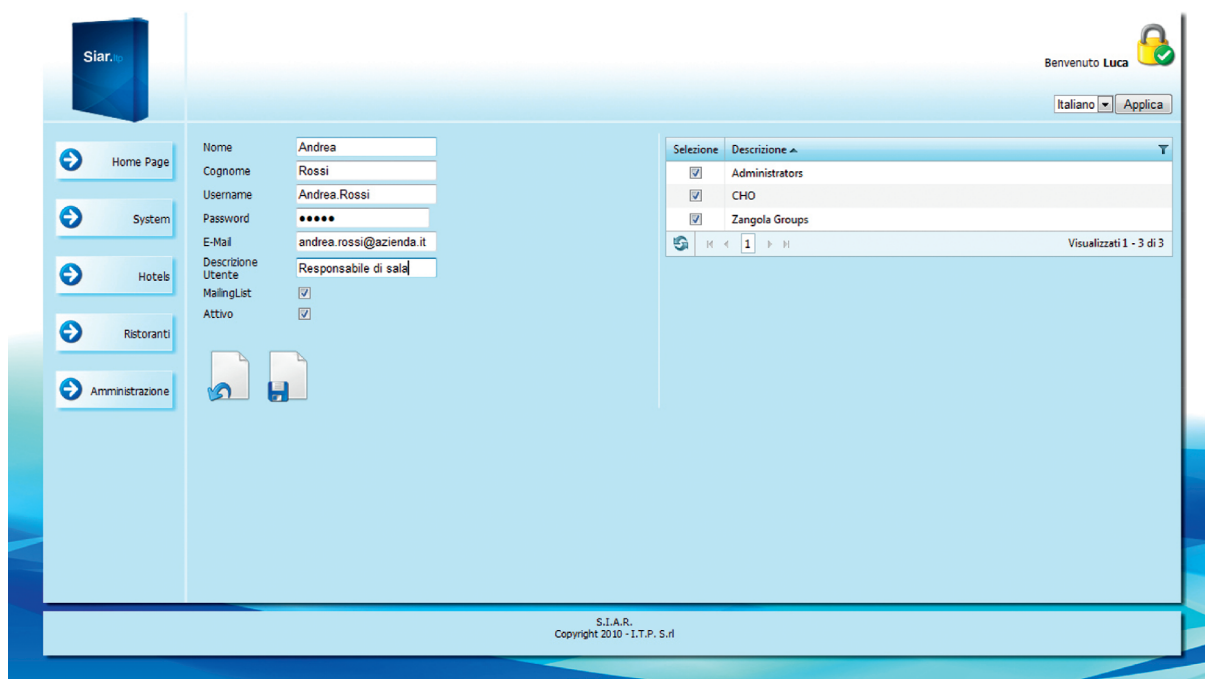
Gestione Contabilità Generale

Si tratta di un modulo molto complesso di contabilità generale con possibilità di centri di costo, tesoreria, ammortamenti, pagamenti verso fornitori e dai clienti, gestione delle banche e tutti gli adempimenti di legge.

Questo modulo composto da molti programmi è integrato con tutti gli archivi del gestionale riducendo quindi le perdite di tempo nel trasferimento dei dati contabili; in uso anche in grandissime strutture, molto parametrizzabile viene aggiornata con le nuove normative che sono pubblicate sulla gazzetta ufficiale.

Particolarità:

- Gestione di date registrazione e data valuta.
- Gestione partite aperte.
- Gestione Scadenziari attivi e passivi:
- Registrazioni contabili personalizzate a seconda dei documenti.
- Gestione ritenute d'acconto.
- Gestione ammortamenti.
- Gestione bilancio e riclassificazioni.
- Gestione normative fiscali.
- Gestione fidi e assicurazione crediti.
- Gestione di doppia moneta.
- Gestione centri di costo.



This image shows a full page of a worksheet designed for handwriting practice. It features approximately 20 horizontal dashed lines spaced evenly across the page, providing a guide for letter height and placement. The background is plain white, and there are no other markings or text present.

[illegible]